

# SKDS aptauja: Jelgavas iedzīvotāju mobilitātes paradumi



LATVIJAS  
UNIVERSITĀTE



Latvijas  
Biozinātņu un  
tehnoloģiju  
universitāte

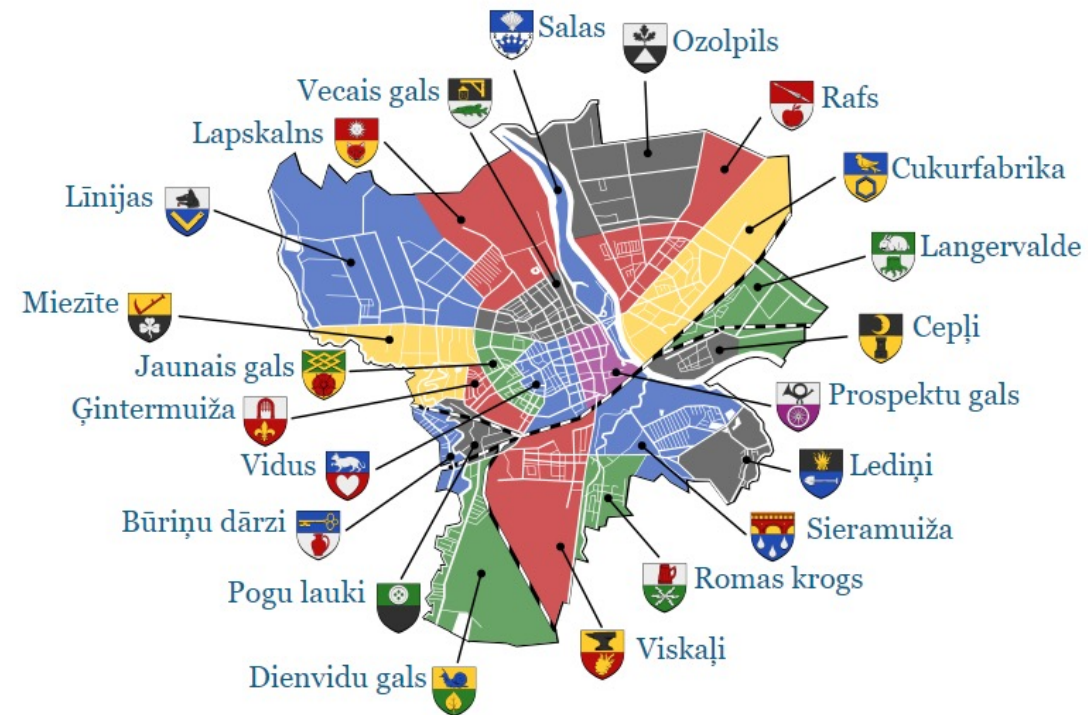
URBAN  EUROPE

Dinamiskās mobilitātes budžeta modelēšana

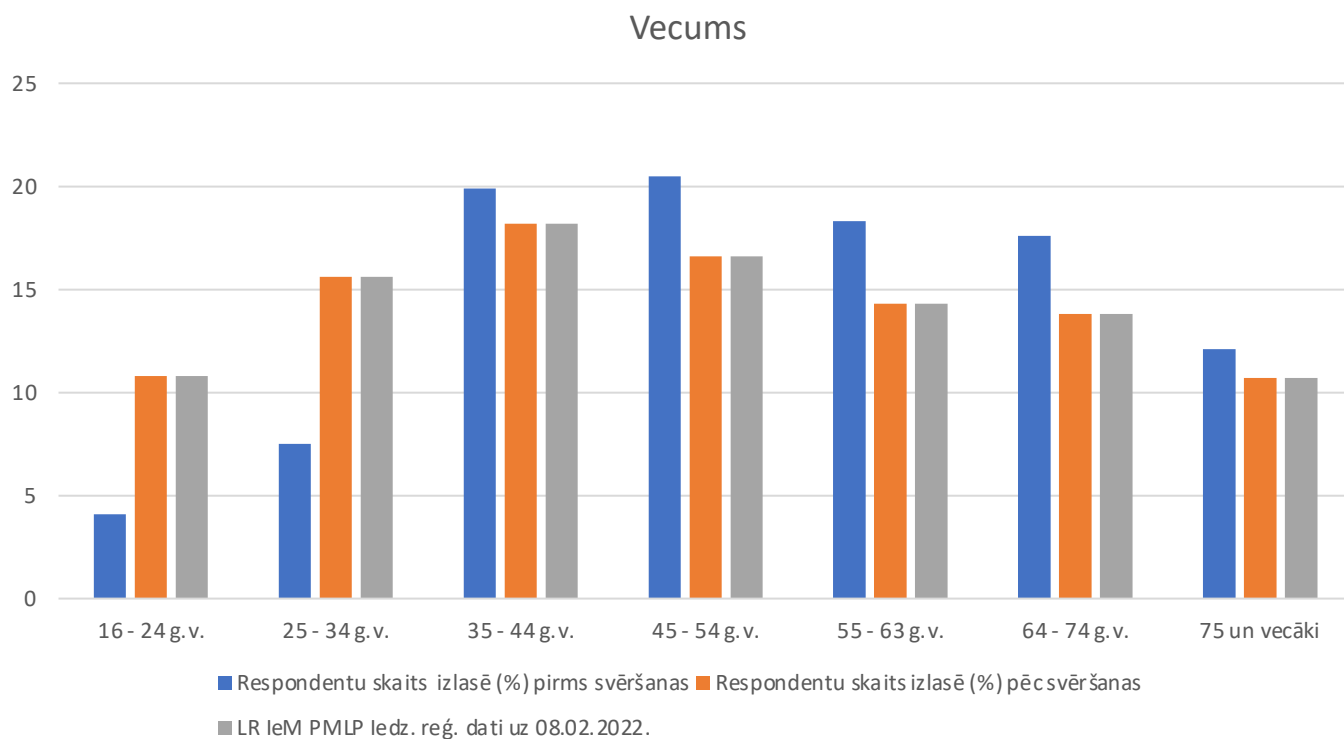
*Individuālie mobilitātes budžeti kā sociālais un ētiskais pamats oglekļa emisiju samazināšanai (MyFareShare)*

# SKDS aptaujas apraksts (pase)

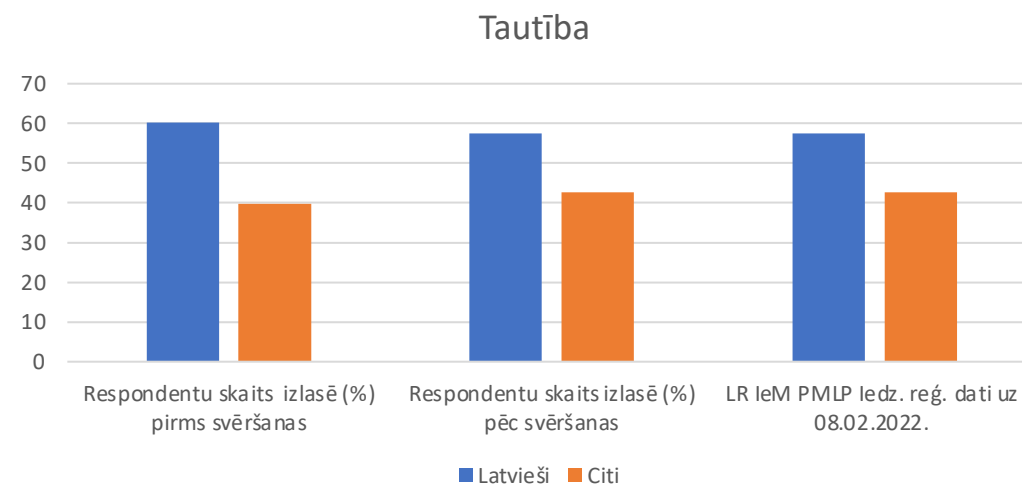
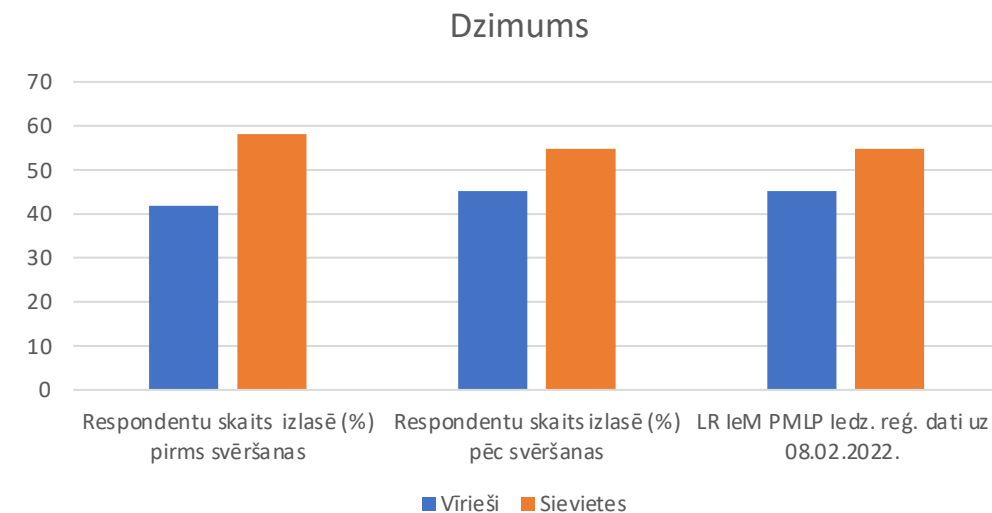
<b>PĒTĪJUMA VEICĒJS</b>	Pētījumu centrs SKDS
<b>MĒRĶA GRUPA</b>	Jelgavas iedzīvotāji, kuri vecāki par 16 gadiem
<b>PLĀNOTĀS IZLASES APJOMS</b>	1500 respondenti
<b>SASNIEGTĀS IZLASES APJOMS</b>	1501 respondenti
<b>IZLASES METODE</b>	Nejaušā izlase no SKDS datubāzēm + Random Digit Dialing
<b>APTAUJAS METODE</b>	CATI (telefonintervijas)
<b>TELEFONINTERVIJU VEIKŠANAS VIETA</b>	Rīgā. Baznīcas ielā 32. SKDS biroja telpas
<b>ĢEOGRĀFISKAIS PĀRKLĀJUMS</b>	Jelgavas pilsēta
<b>APTAUJAS LAIKS</b>	27.09.2022. – 31.10.2022.



# Sasniegtās izlases salīdzinājums ar iedzīvotāju statistiku

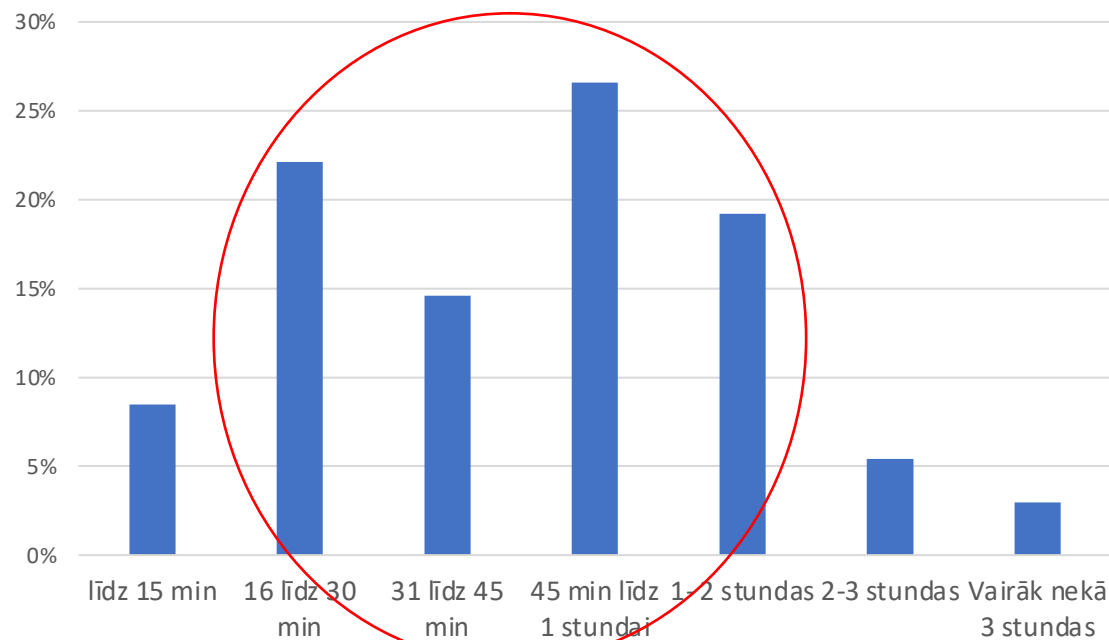


	Respondentu skaits izlasē (%) pirms svēšanas	Respondentu skaits izlasē (%) pēc svēšanas	LR IeM PMLP ledz. reg. dati uz 08.02.2022.
Pamatizglītība	3.3	3.6	
Vidējā, vidējā profesionālā	48.5	49.9	

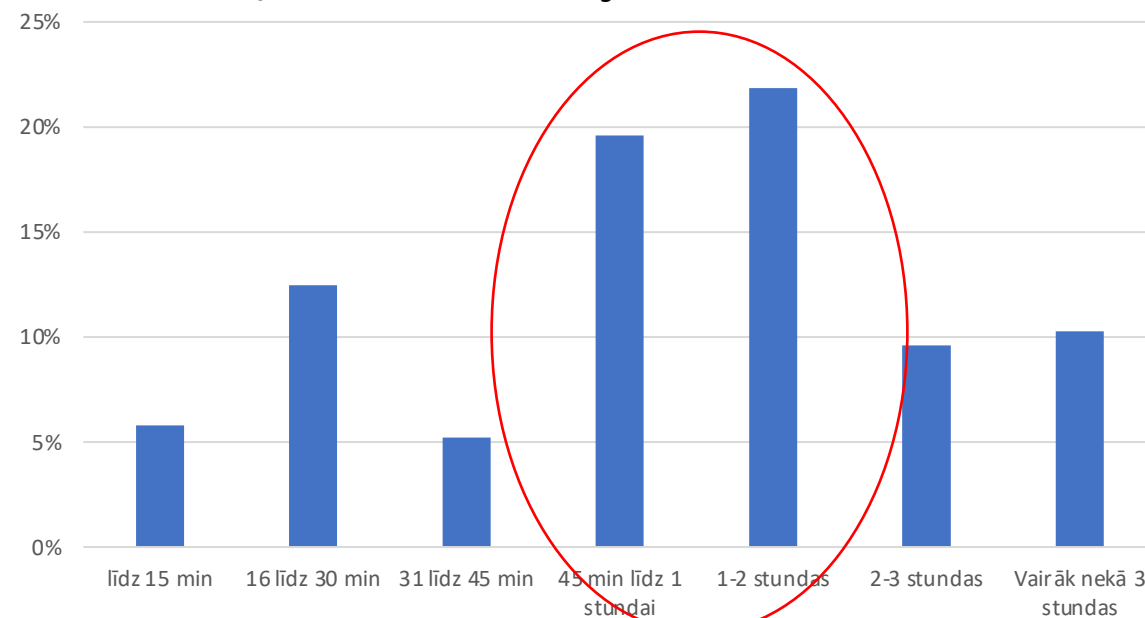


# Pārvietošanās ilgums

**Cik daudz laika Jūs parasti **tipiskā darbadienā** summāri pavadāt Jelgavas ielās, pārvietojoties starp dažādiem galamērķiem?**

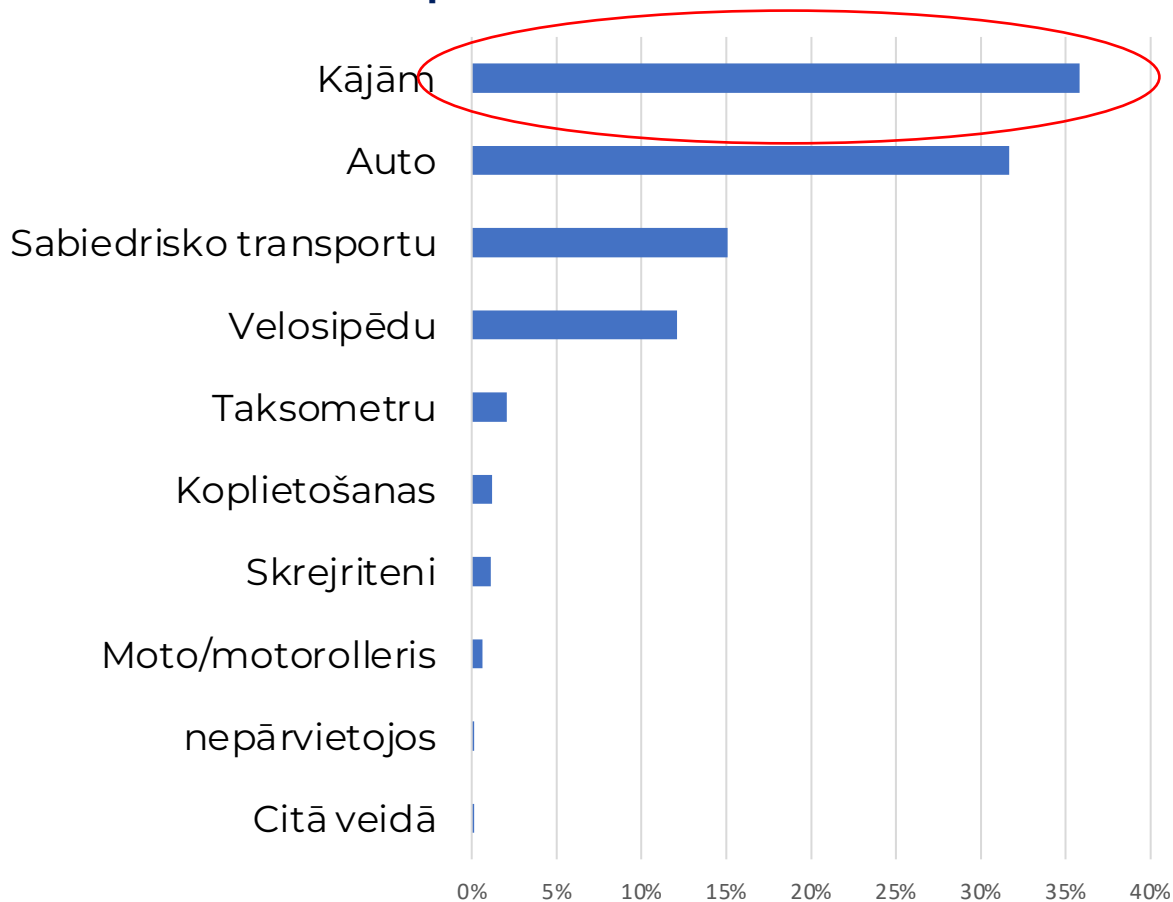


**Cik daudz laika Jūs aizvadītajā **nedēļas nogalē** (skaitot kopā sestdienu un svētdienu) summāri pavadījat Jelgavas ielās, pārvietojoties starp dažādiem galamērķiem? Gadījumā, ja Jūs, piemēram, strādājat maiņu darbu, un Jums aizvadītajā sestdienā vai svētdienā**

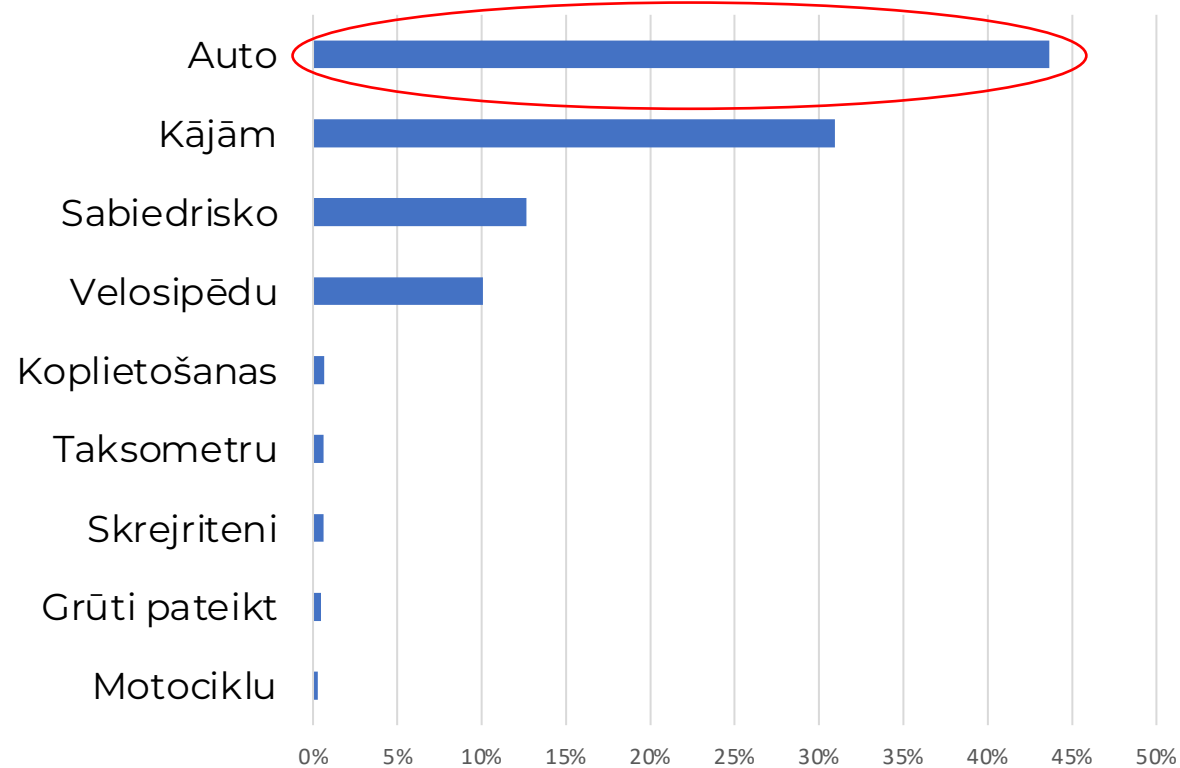


# Pārvietošanās ieradumi

**Kā Jūs ikdienā parasti pārvieojaties Jelgavas pilsētas ietvaros?**

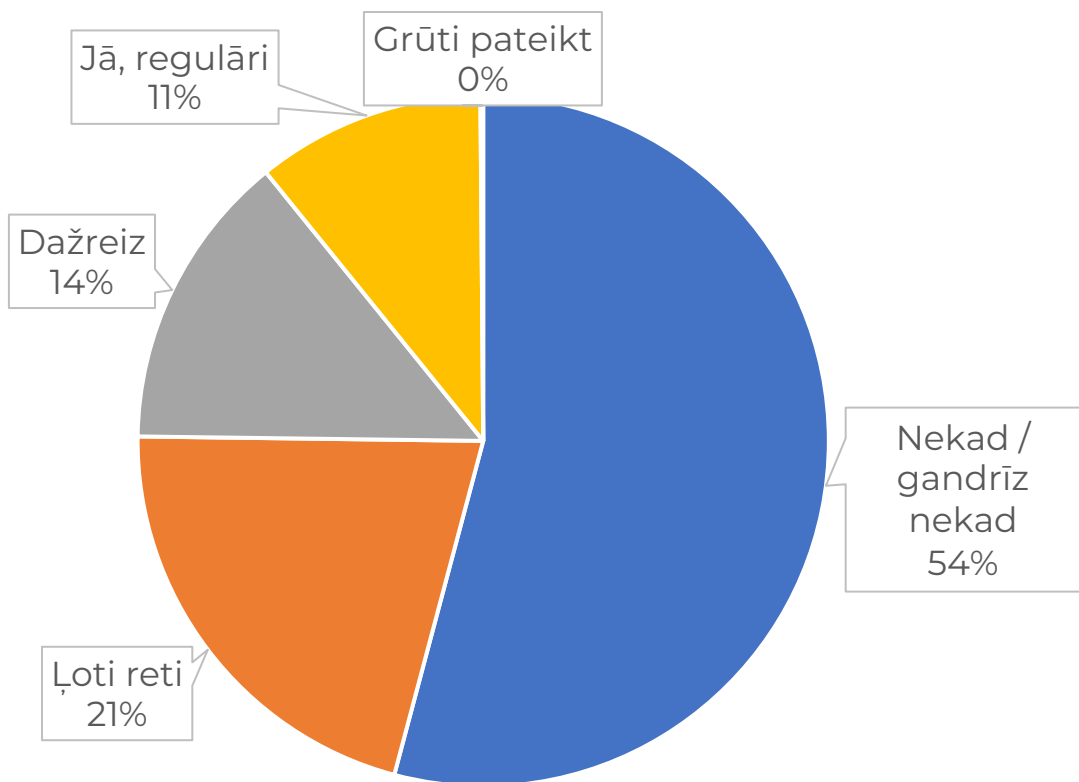


**Ja Jums, pārvieojoties Jelgavas pilsētas ietvaros, ceļā ir jāpavada vairāk par 15 minūtēm, kurus no pārvietošanās veidiem Jūs parasti izmantojat?**



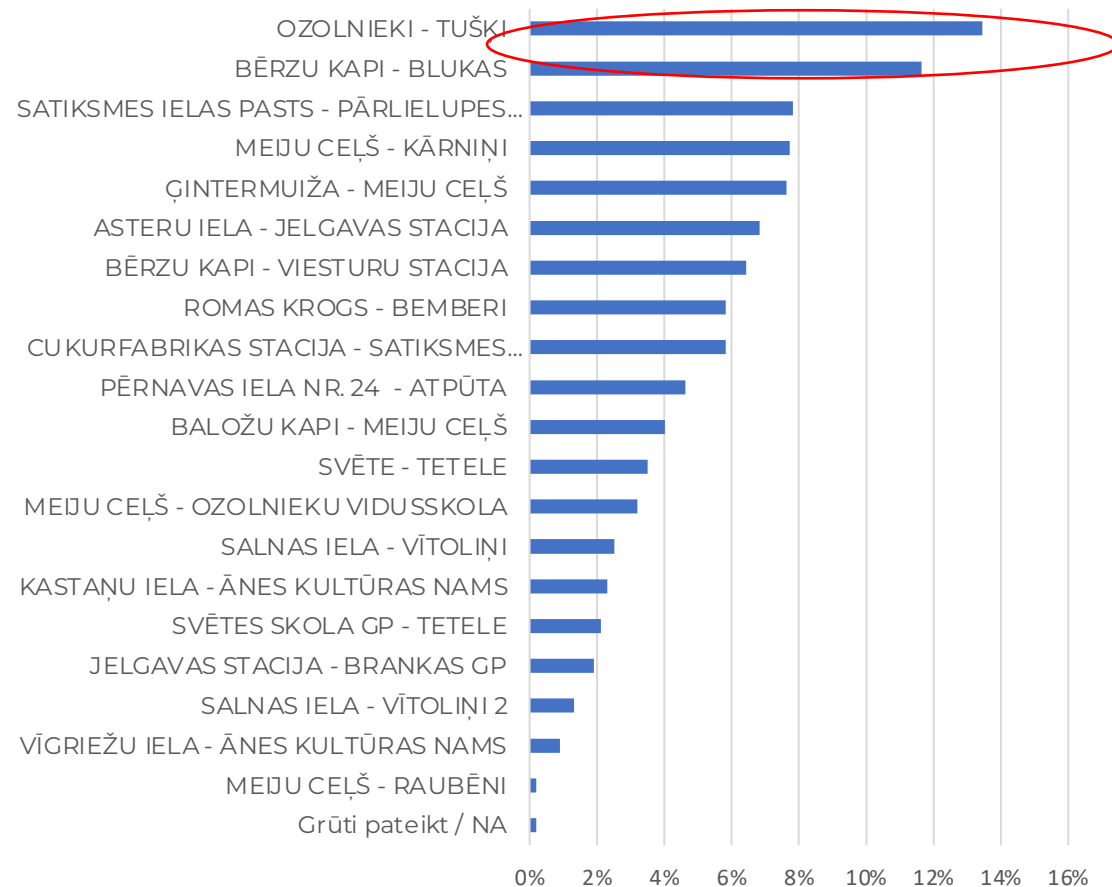
# Sabiedriskā transporta izmantošana

## Vai Jūs ikdienā izmantojat Jelgavas pilsētas sabiedrisko transportu?



■ Nekad / gandrīz nekad ■ Ļoti reti ■ Dažreiz ■ Jā, regulāri ■ Grūti pateikt

## Kuros autobusa maršrutos Jūs mēdzat pārvietoties?



# Pārvietošanās iemesli

## Pārvietošanās iemesli darba dienās

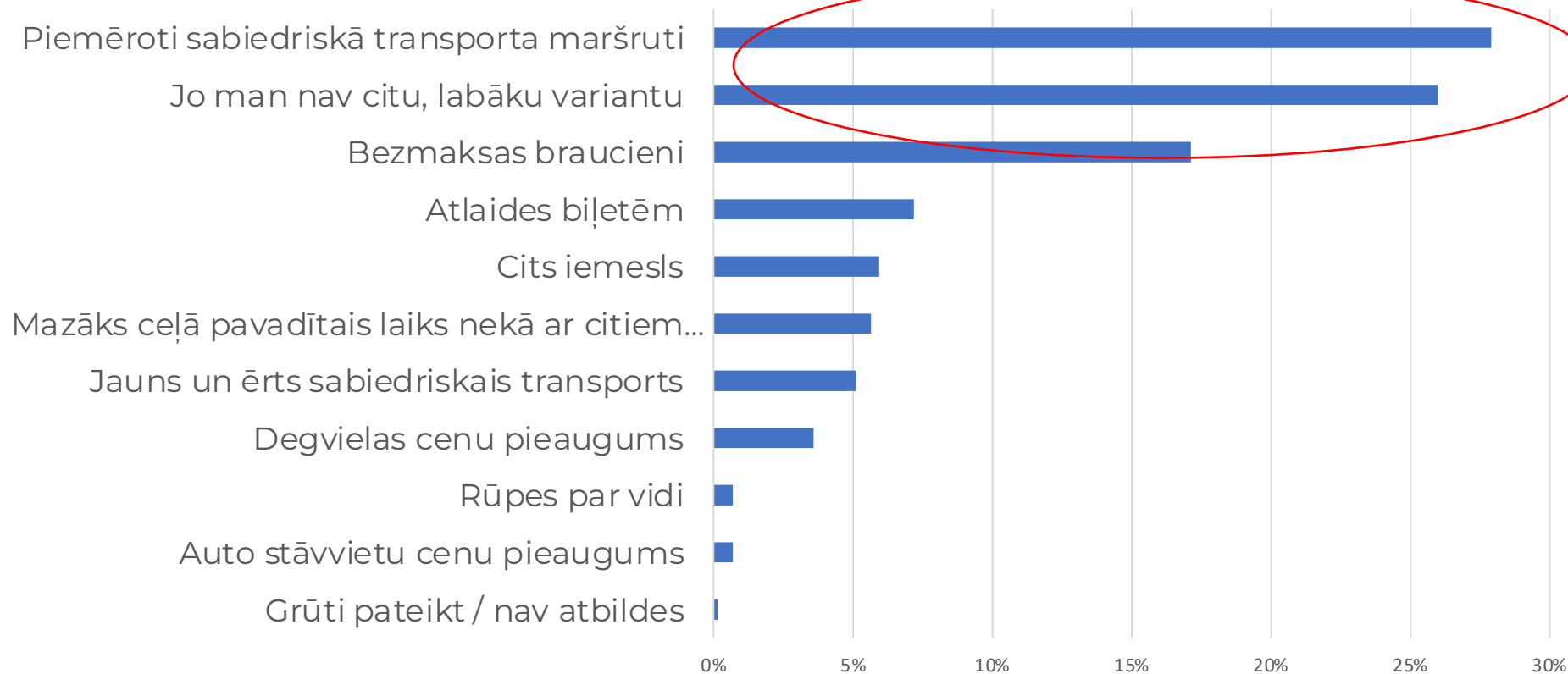
Pārvietošanās iemesls	Ciemos	Iepirkties	Lai dotos izklaidēties/ Saņemt			Uz				
			atpūsties	pakalpojumus	Sportot	Uz ārstniecības iestādi	bērnudārzu/ skolu	Uz darbu	Uz mazdārziņu	
Apmēram vienu darbadienu mēnesī	128	9	124	486		13	338	2	5	14
Apmēram vienu darbadienu nedēļā	117	264	105	132		70	38	20	23	64
Grūti pateikt/ NA	5	4	7	17		2	5			5
Katru/ gandrīz katru darbadienu	15	334	31	12		126	2	304	822	94
Pāris darbadienas mēnesī	106	20	95	244		19	121	16	5	20
Pāris darbadienas nedēļā	66	760	57	62		191	14	71	129	81
Retāk nekā vienu darbadienu mēnesī	182	4	194	281		26	798	9	3	21

## Pārvietošanās iemesli brīvdienās

Pārvietošanās iemesls	Ciemos	Iepirkties	Lai dotos izklaidēties/ Saņemt			Uz				
			atpūsties	pakalpojumus	Sportot	Uz ārstniecības iestādi	bērnudārzu/ skolu	Uz darbu	Uz mazdārziņu	
Apmēram vienu dienu nedēļas nogalē	167	649	169	17		124	1	5	80	107
Apmēram vienu sestdienu un/vai svētdienu	345	85	309	111		47	9		33	15
Katru/ gandrīz katru sestdienu un svētdienu	62	157	75	3		79		2	35	110
Pāris sestdienu un/vai svētdienu mēnesī	346	359	269	45		65	3	6	112	77
Retāk nekā vienu nedēļas nogales dienu	307	39	275	182		40	35	5	31	16

# Motivācija izmantot sabiedrisko transportu

**Kas Jūs motivē Jelgavas pilsētas robežās izmantot sabiedrisko transportu, kāpēc Jūs izmantojat šo pakalpojumu?**

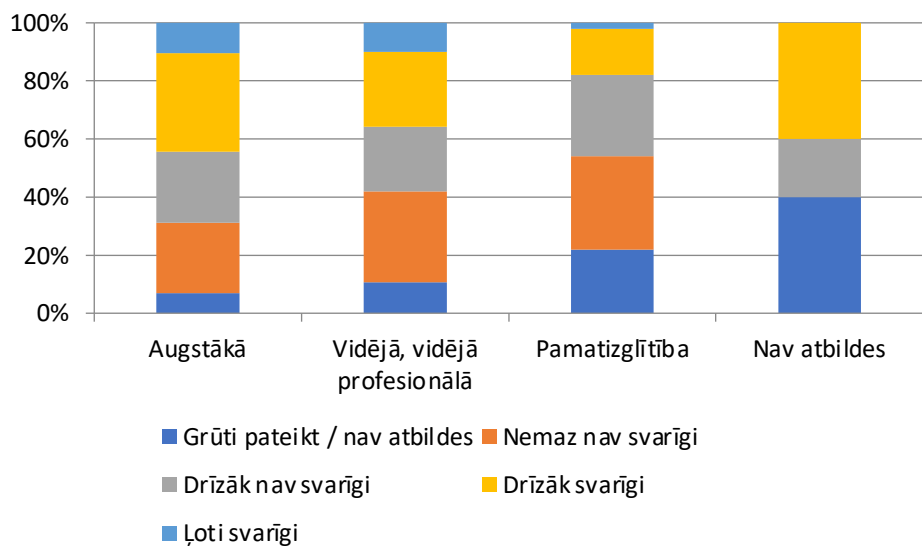




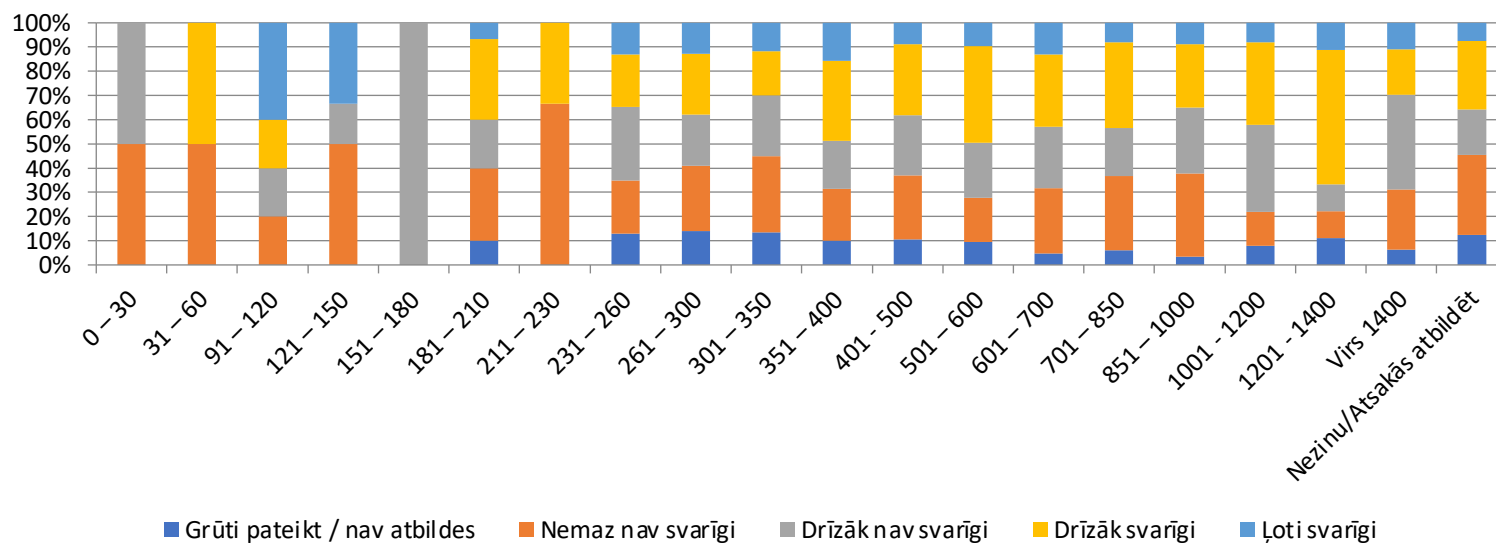
# Motivācija izmantot sabiedrisko transportu

**Kas Jūs motivētu sākt izmantot vai izmantot vairāk Jelgavas pilsētas sabiedriskā transporta pakalpojumus? Kuri ir 3 paši svarīgākie iespējamie motivatori?**

Atkarībā no respondentu izglītības

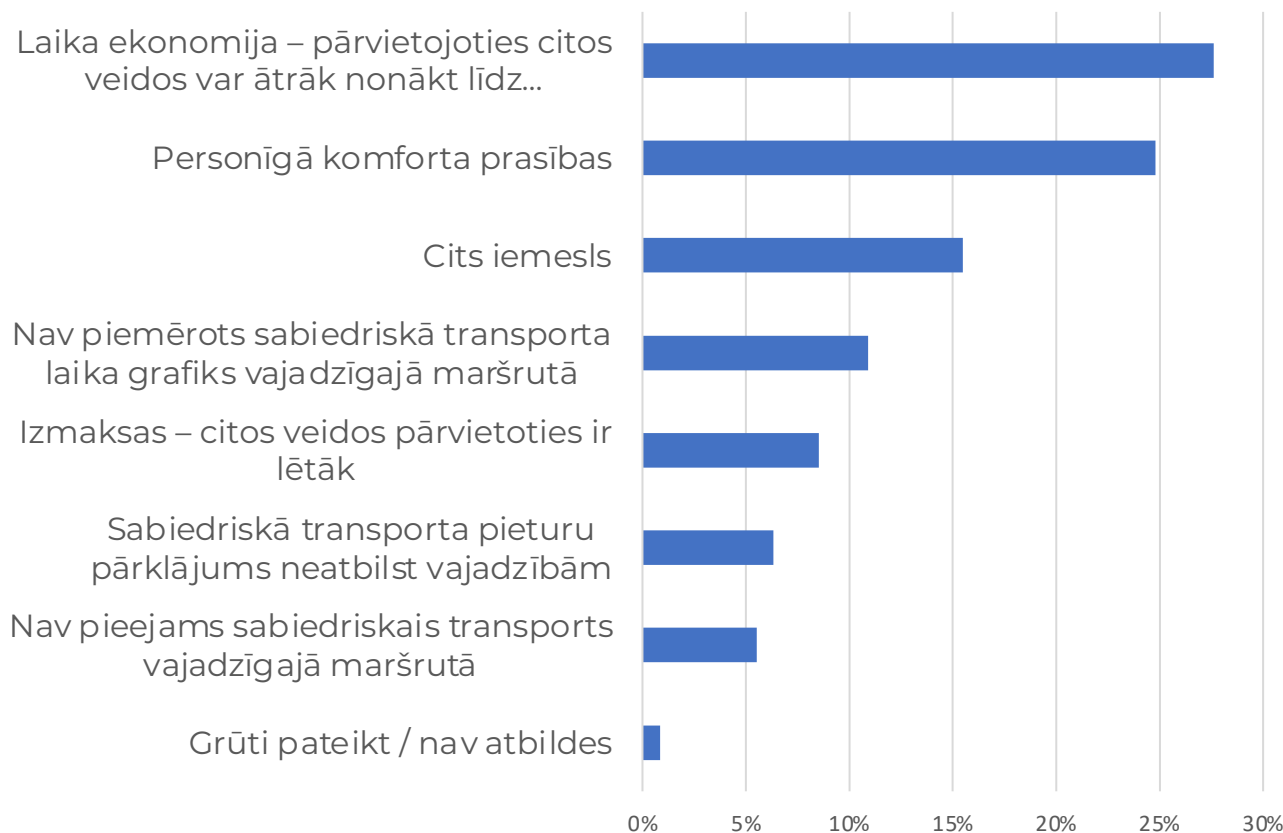


Atkarībā no neto ienākumiem uz vienu ģimenes locekli

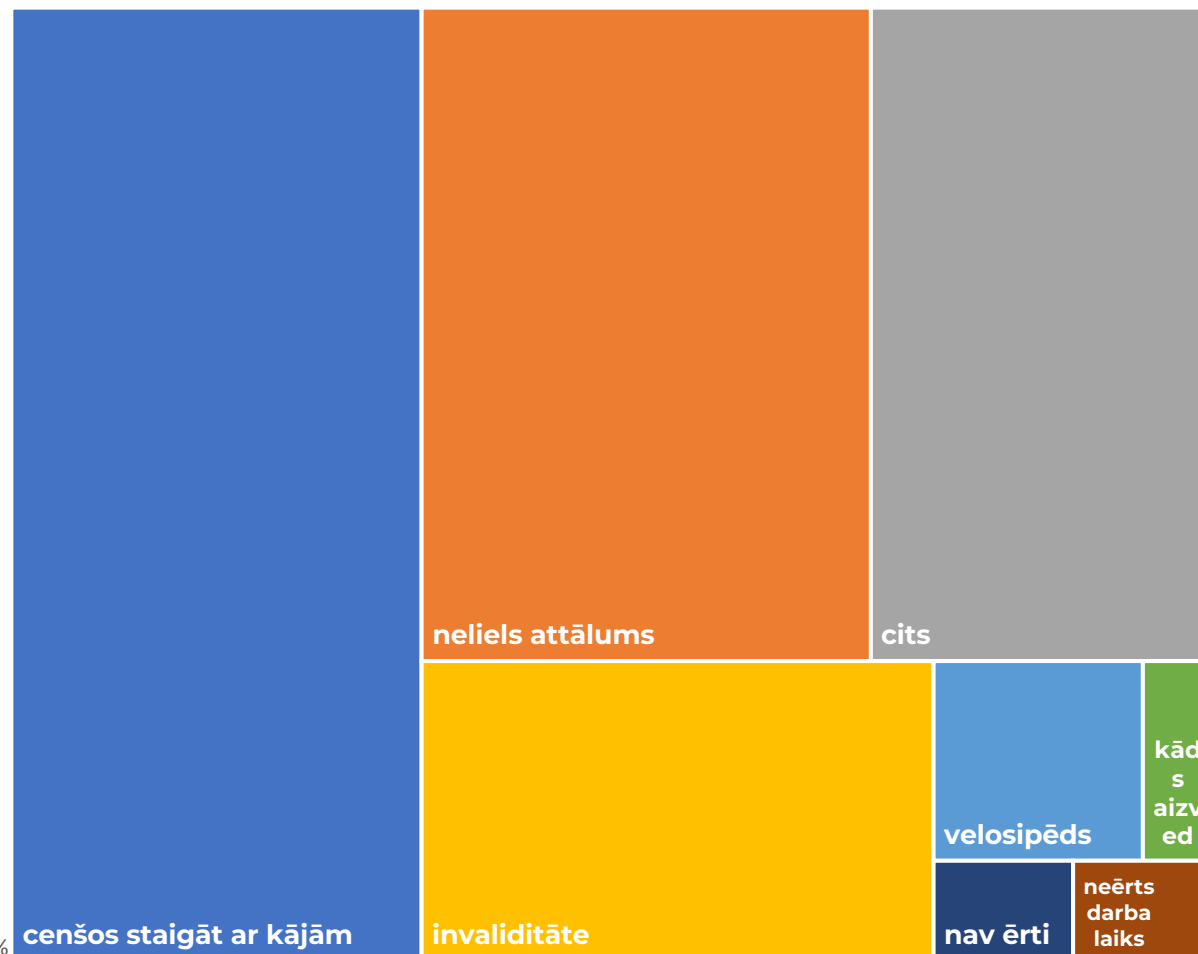


# Iemesli neizmantojot sabiedrisko transportu

## Kas Jūs attur no sabiedriskā transporta izmantošanas vai biežākas izmantošanas?

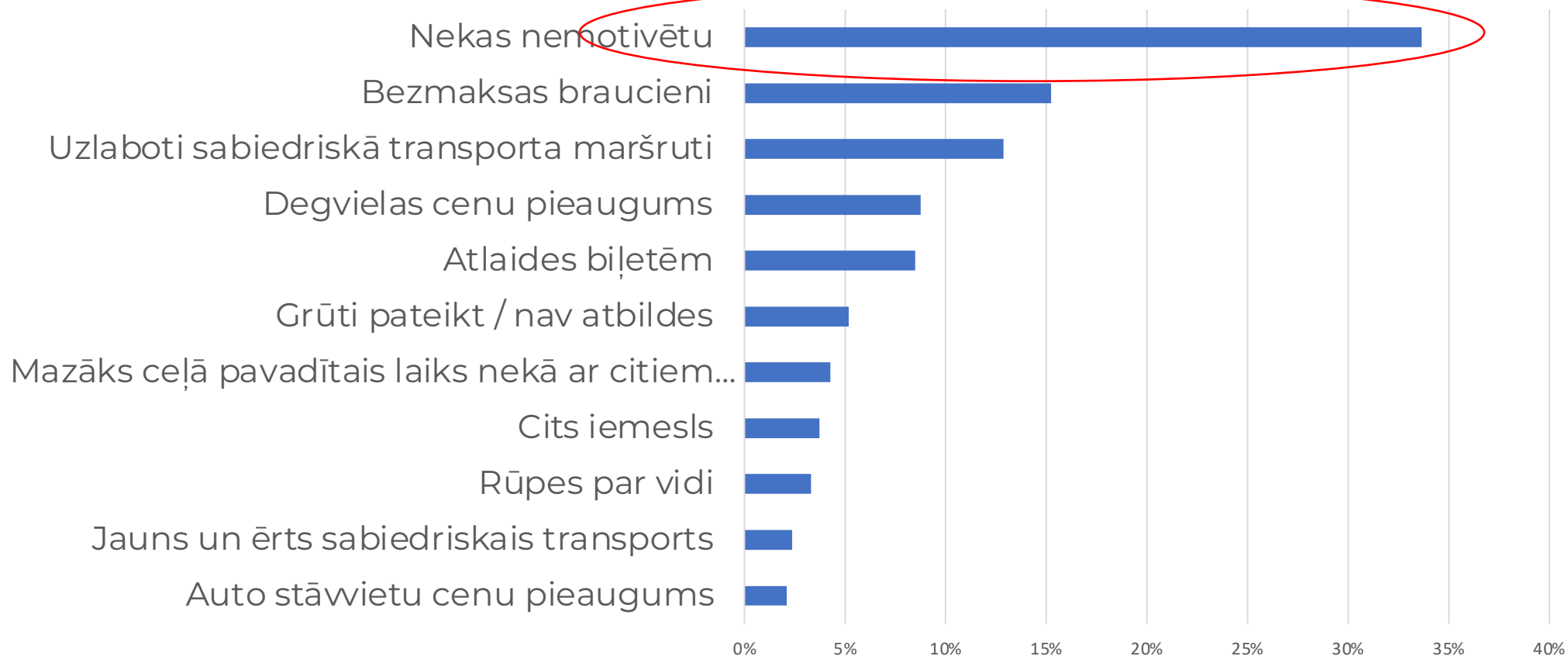


## Brīva teksta atbildes kategorijā citi iemesli:



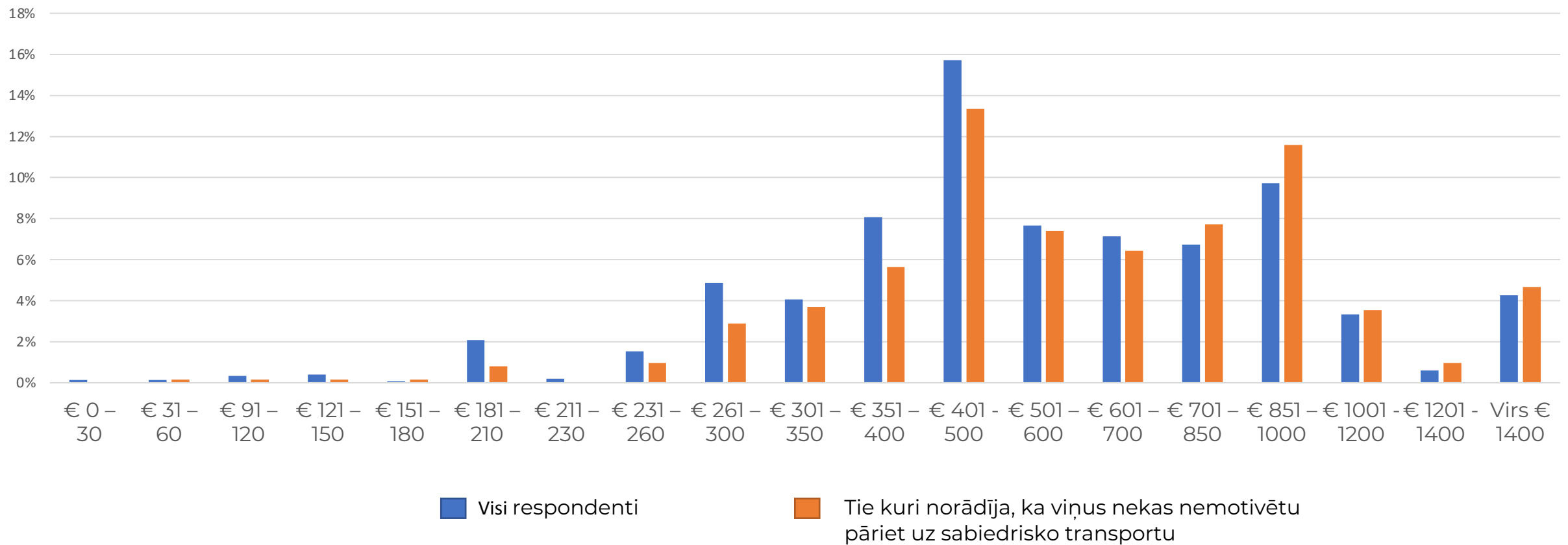
# Motivācija lietot sabiedrisko transportu

## Kas Jūs motivētu sākt izmantot vai izmantot vairāk Jelgavas pilsētas sabiedriskā transporta pakalpojumus?



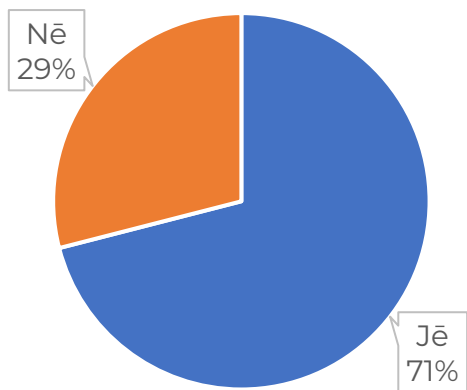
# Motivācijas trūkums izmantot sabiedrisko transportu atkarībā no ienākumiem

**Aptuveni mēneša vidējie ienākumi uz vienu Jūsu ģimenes locekli pēdējo sešu mēnešu laikā (pēc nodokļu nomaksas) aptuvenu apmēru, ņemot vērā visus ienākumus – algas, stipendijas, pabalstus, pensijas utt.**

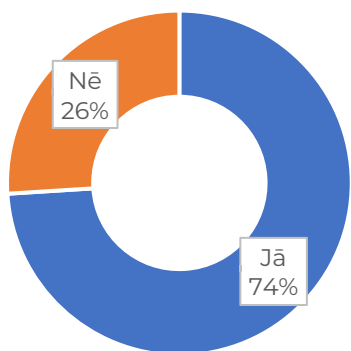


# Anketas respondentu vispārējais raksturojums

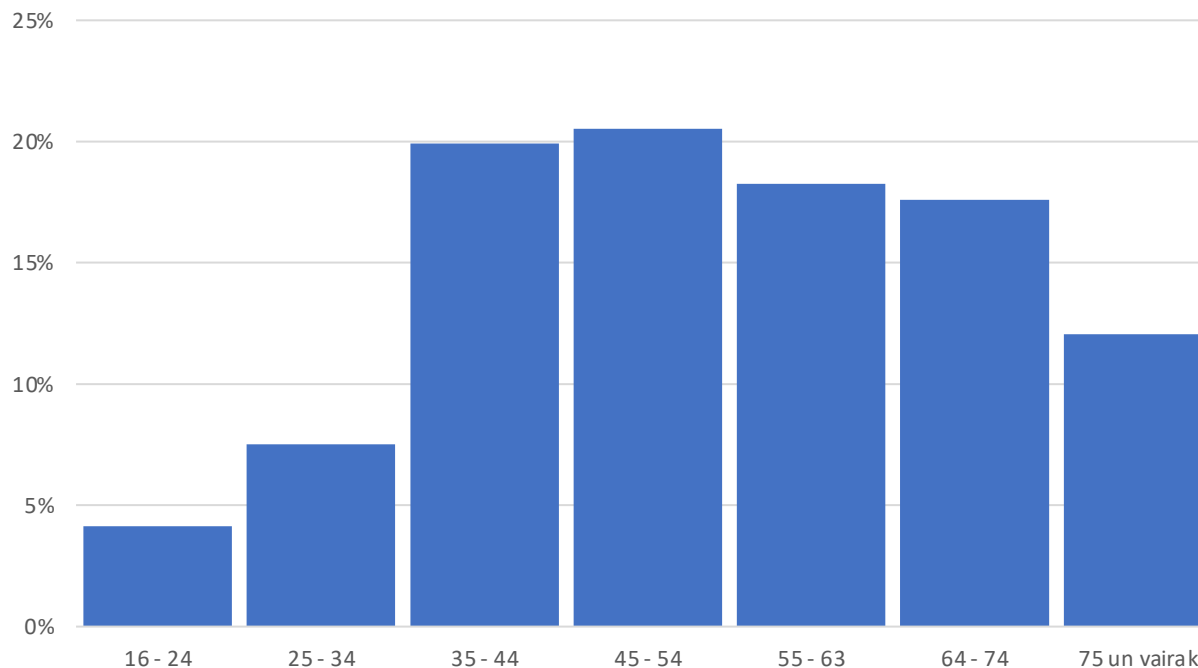
**Vai Jums ir derīga auto vadītāja apliecība?**



**Vai Jums / Jūsu mājsaimniecībai pieder personīgais automobīlis?**



Respondentu vecums



Paldies !



LATVIJAS  
UNIVERSITĀTE



Latvijas  
Biozinātņu un  
tehnoloģiju  
universitāte

URBAN  EUROPE

# Sasniegtās izlases salīdzinājums ar iedzīvotāju statistiku

	Respondentu skaits izlasē (%) pirms svēršanas	Respondentu skaits izlasē (%) pēc svēršanas	LR IeM PMLP Iedz. reģ. dati uz 08.02.2022.
<b>KOPĀ</b>	100.0	100.0	100.0
<b>DZIMUMS</b>			
Vīrieši	41.8	45.2	45.2
Sievietes	58.2	54.8	54.8
<b>TAUTĪBA</b>			
Latvieši	60.2	57.4	57.4
Citi	39.8	42.6	42.6
<b>VECUMS</b>			
16 - 24 g.v.	4.1	10.8	10.8
25 - 34 g.v.	7.5	15.6	15.6
35 - 44 g.v.	19.9	18.2	18.2
45 - 54 g.v.	20.5	16.6	16.6
55 - 63 g.v.	18.3	14.3	14.3
64 - 74 g.v.	17.6	13.8	13.8
75 un vecāki	12.1	10.7	10.7
<b>IZGLĪTĪBA</b>			
Pamatizglītība	3.3	3.6	
Vidējā, vidējā profesionālā	48.5	49.9	
Augstākā	48.2	46.5	